

question

# 01

## 참여 학생에게 어떤 도움이 되나요?

### IPP(Industry professional practice)란?

대학 교과과정 일부를 산업체 현장에서 장기간 이수하도록 하는 기업연계형 장기 현장실습제도로써 기존 기업 인턴, 현장실습, 단기현장체험 프로그램의 문제점을 개선하여 **‘최신 산업 동향 및 기업의 요구를 반영한 학업 학기’**와 **‘전공과 관련된 산업현장 실습 학기’**를 통합시킨 산학협력 교육모델입니다.

- 불필요한 스펙 쌓기 없이 빨리 취업할 수 있다.
- 장기간 체계적인 실무훈련을 받아 기업의 핵심 인재로 성장할 수 있다.
- 사회생활에 대한 적응력을 향상할 수 있다.
- 지역 기업에 대한 인식을 변화시킬 수 있다.
- 장기현장실습 참여 경력은 타 기업 채용 시 경력으로 인정받을 수 있다.
- 실습 기간에 해당하는 학점을 받을 수 있다.
- 실습비를 받을 수 있어서 경제적으로 큰 도움이 된다.
- 현장 경험을 통해 진로 선택을 명확히 할 수 있다.
- 전공역량과 취업역량을 강화할 수 있다.

취업은 기업 현장 실무 경험을 바탕으로 이루어집니다

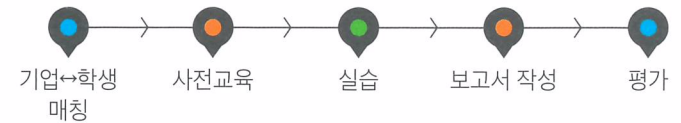
## 장기현장실습



question

# 02

## 어떻게 참여하나요?



- 종 류**
  - 체험형 : 실습 종료 후 학교로 복귀(3학년 대상)
  - 채용연계형 : 실습 종료 후 실습회사에 바로 취업(4학년 대상)
- 참여대상**
  - 3, 4학년 재학생
  - 휴학생은 불가
- 실습기간**
  - 2019-1학기 : 03. 01. ~ 06. 30. (4개월)
  - 2019-2학기 : 09. 01. ~ 12. 31. (4개월)
  - ※ 재학 중 2회 까지 가능 (연속 2회는 불가)
- 실 습 비**
  - 실습 기간 동안 매월 최저임금 이상
- 부여학점**
  - 실습기간 4개월 : 전공선택 12학점
- 평가방법**
  - 실습기간 동안 제출한 월보고서와 종합보고서를 평가하여 80점 이상이면 Pass (전공 교수 평가 40% / IPP 전담 교수 평가 30% / 기업의 평가 30%)
- 참여기업**
  - IPP 홈페이지 참조
- 신청방법**
  - IPP 홈페이지에서 신청서 작성 및 이력서와 자기소개서 업로드
- 신청기간**
  - 2019-1학기 실습참가 희망자 : 2018. 10. 01. 부터 ~ 2018. 12. 14. 까지
  - 2019-2학기 실습참가 희망자 : 2019. 04. 01. 부터 ~ 2019. 06. 14. 까지
- 매칭방법**
  - 신청기업의 직무에 맞는 전공 학생을 신청순서에 따라 매칭

IPP 홈페이지 ▶ <http://ipp.daegu.ac.kr>

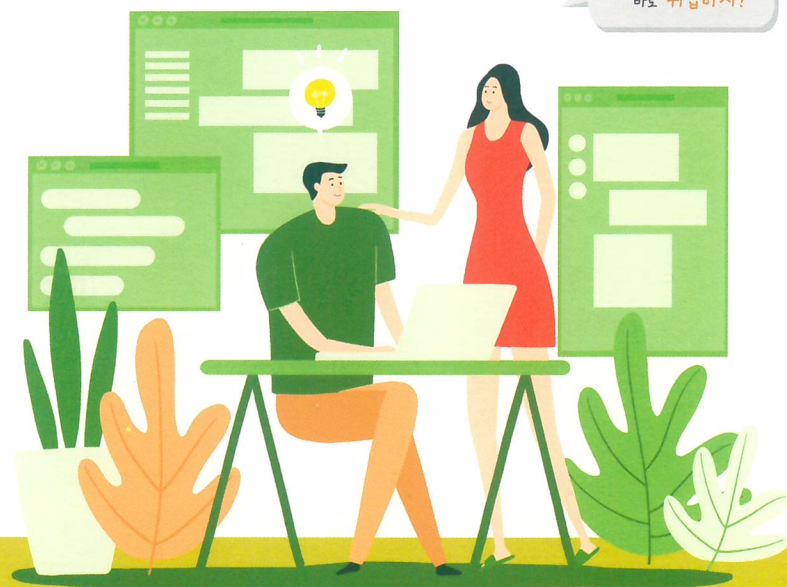
학생용



취업은 기업 현장 실무 경험을 바탕으로 이루어집니다

# 장기현장실습

“  
진공학점 따고,  
학비(실습비) 벌고,  
실무경험 쌓아  
바로 취업하자!”



취업은 기업 현장 실무 경험을 바탕으로 이루어집니다

# 장기현장실습